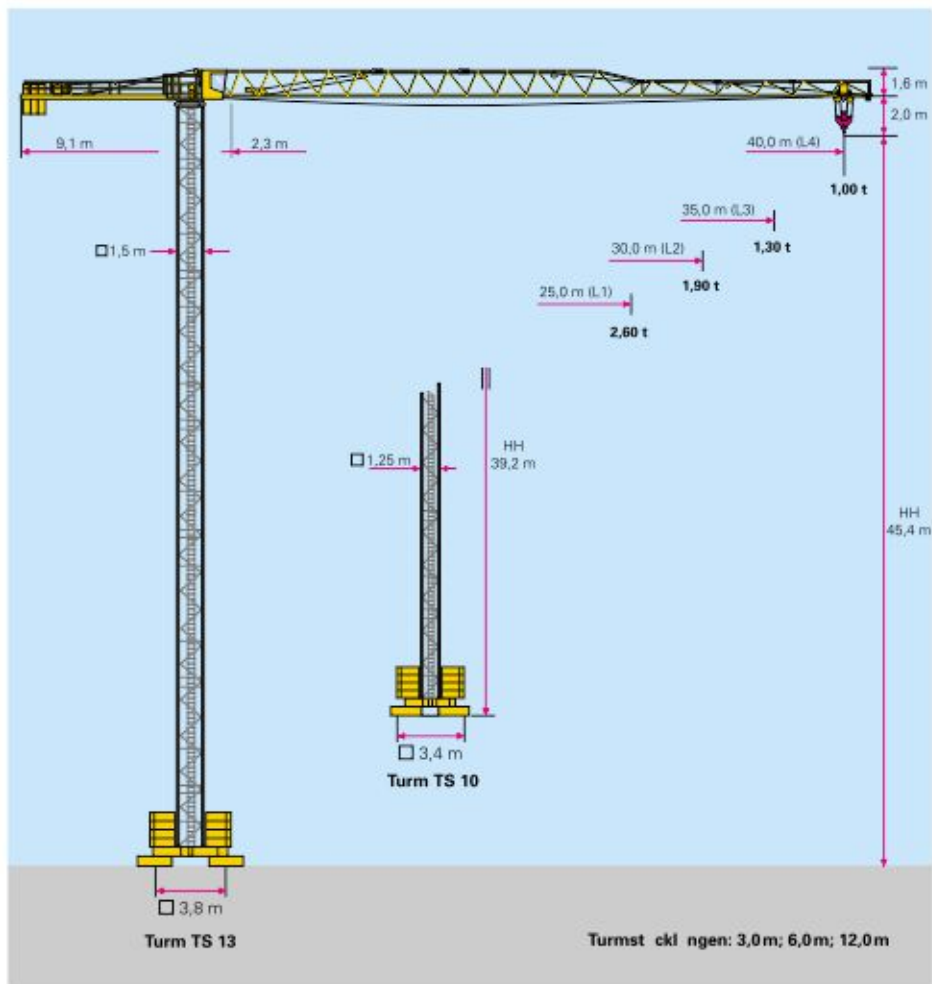


ZBK 50

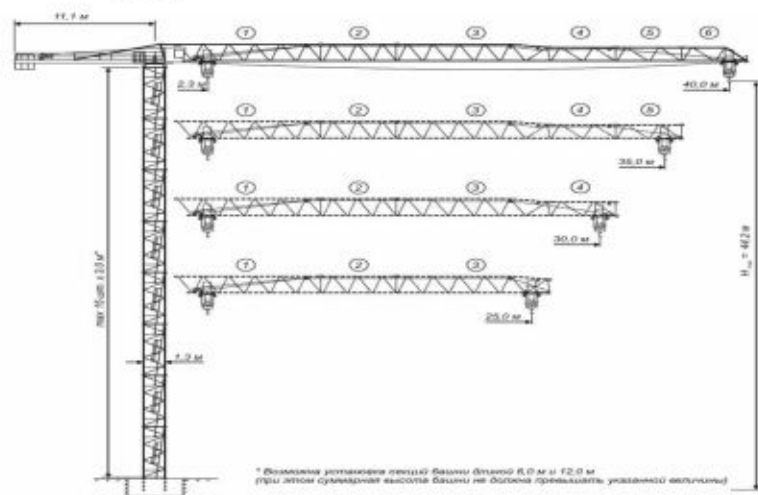
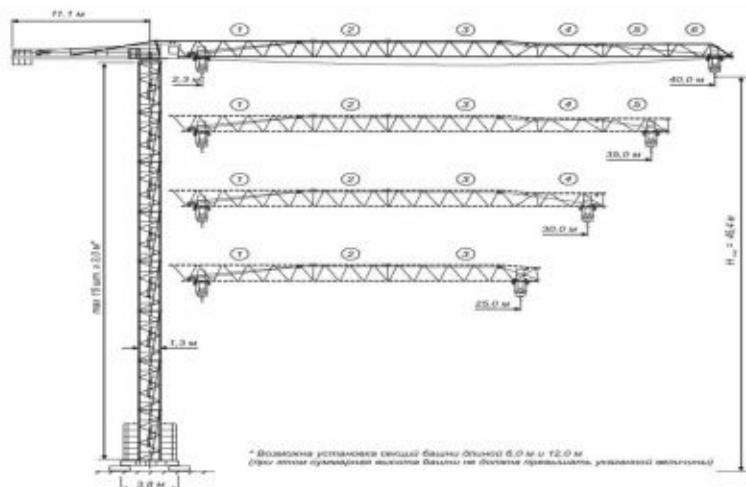


ZEPPELIN 

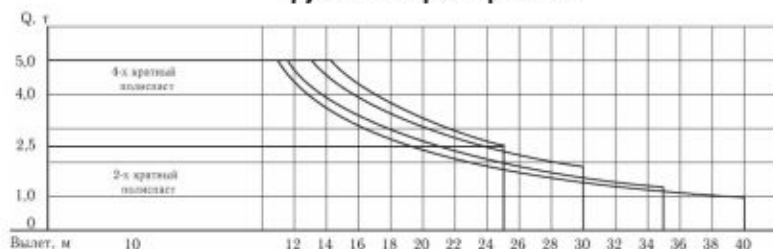
ZEPPELIN ZBK 50



КРАН БАШЕННЫЙ ZVK-50 с башней TC-13



Грузовые характеристики



КРАН БАШЕННЫЙ ZVK-50 с башней TC-13

Технические характеристики

Наименование параметра	Кран с порталом и центральным балластом установлен на твердом основании					Вариант установки крана
	длина стрелы, м					
	25,0	30,0	35,0	40,0		
Максимальный грузовой момент, тм	88,7					
Грузоподъемность максимальная, т	5,0					
Грузоподъемность при максимальном вылете нетто, т	2,60	1,90	1,30	1,00		
Вылет максимальный (проектный), м	25,0	30,0	35,0	40,0		
Вылет при максимальной грузоподъемности (проектный), м	14,2	13,1	11,4	10,8		
Вылет минимальный (проектный), м	2,3					
Высота подъема максимальная, м	башня TC-10	39,4				
	башня TC-13	45,4				

Наименование параметра	Кран установлен на фундаменте					Вариант установки крана
	длина стрелы, м					
	25,0	30,0	35,0	40,0		
Максимальный грузовой момент, тм	88,7					
Грузоподъемность максимальная, т	5,0					
Грузоподъемность при максимальном вылете нетто, т	2,60	1,90	1,30	1,00		
Вылет максимальный (проектный), м	25,0	30,0	35,0	40,0		
Вылет при максимальной грузоподъемности (проектный), м	14,2	13,1	11,4	10,8		
Вылет минимальный (проектный), м	2,3					
Высота подъема максимальная, м	башня TC-10	38,2				
	башня TC-13	44,2				

Скорости работы механизмов, м/с (м/мин)

Подъем / опускание груза	Кратность грузового полиспаста	Номинальная	Увеличенная	Посадки
	4	0,27 (16,0)	0,53 (32,0)	0,07 (4,0)
	2	0,53 (32,0)	1,06 (64,0)	0,13 (8,0)
Передвижения грузовой тележки с грузом максимальной массы	0,37 (22,0) / 0,73 (44,0)			
Частота вращения, рад/с (об/мин)	0 – 0,051 (0 – 0,93)			

Суммарная мощность электродвигателей – 30,1 кВт