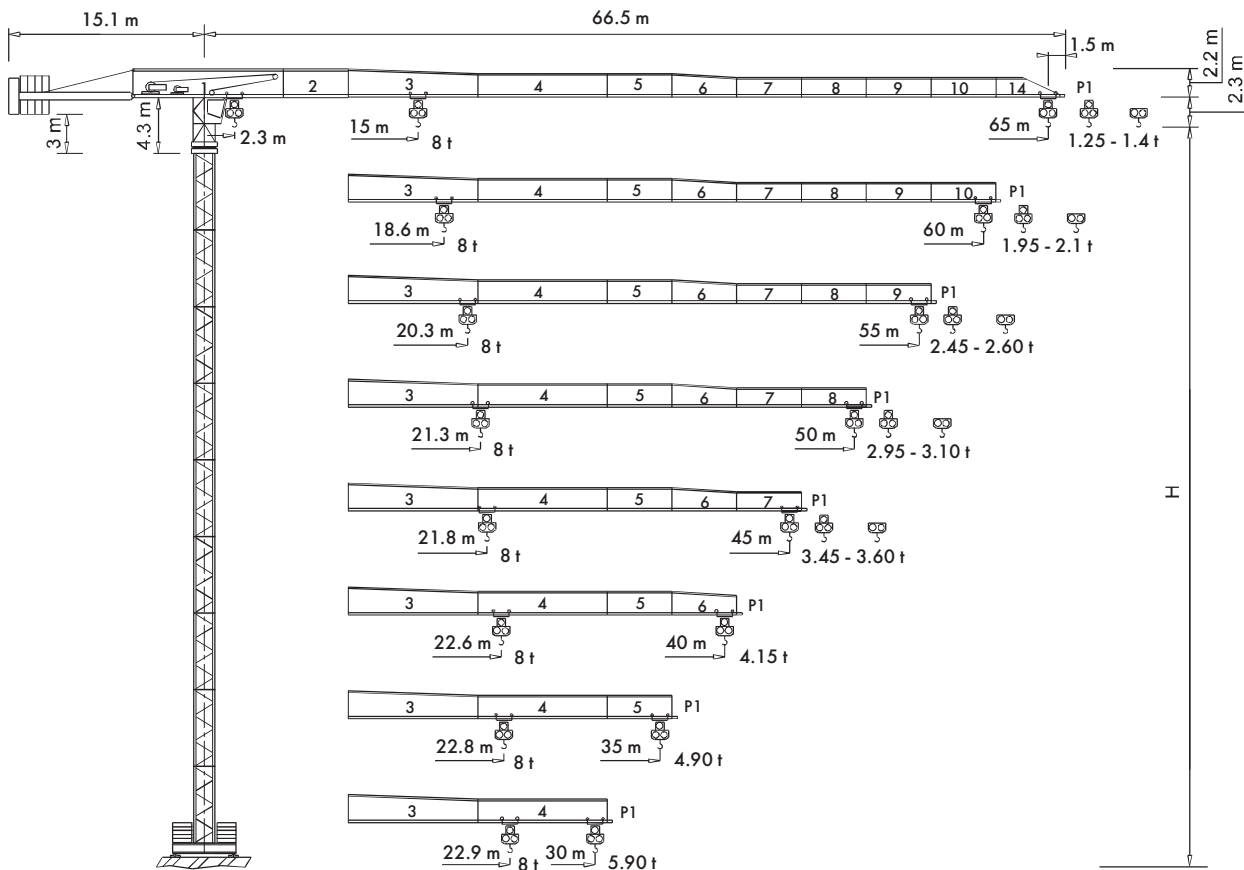




TEREX | COMEDIL

БАШЕННЫЙ КРАН «FLAT TOP»



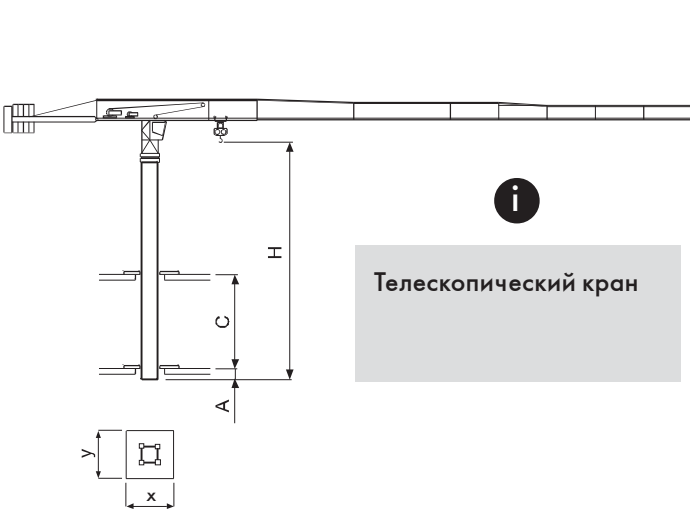
FEM 1.001 A3

“CITY” CTT 161 / A-8 TS

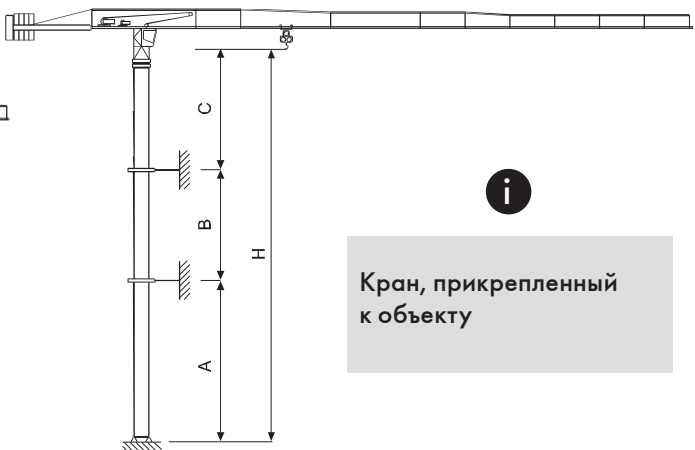
Картограмма нагрузки

			СТТ 161 / А - 8													
			М	10	15	20	25	30	35	40	45	50	55	60	65	
4Т	-	27.82 М	Т	4	4	4	4	3.67	3.06	2.61	2.26	1.98	1.75	1.56	1.40	
4Т	-	27.11 М	Т	4	4	4	4	3.54	2.93	2.47	2.11	1.83	1.60	1.41	1.25	
8Т	-	14.96 М	Т	8	7.98	5.73	4.41	3.54	2.93	2.47	2.11	1.83	1.60	1.41	1.25	
4Т	-	34.9 М	Т	4	4	4	4	4	3.99	3.42	2.98	2.63	2.34	2.1		
4Т	-	33.96 М	Т	4	4	4	4	4	3.86	3.28	2.84	2.48	2.19	1.95		
8Т	-	18.64 М	Т	8	8	7.39	5.72	4.63	3.86	3.28	2.84	2.48	2.19	1.95		
4Т	-	38.1 М	Т	4	4	4	4	4	4	3.78	3.3	2.91	2.6			
4Т	-	36.97 М	Т	4	4	4	4	4	4	3.64	3.15	2.77	2.45			
8Т	-	20.26 М	Т	8	8	8	6.31	5.11	4.27	3.64	3.15	2.77	2.45			
4Т	-	40.14 М	Т	4	4	4	4	4	4	4	3.51	3.1				
4Т	-	38.91 М	Т	4	4	4	4	4	4	3.87	3.36	2.95				
8Т	-	21.31 М	Т	8	8	8	6.68	5.42	4.53	3.87	3.36	2.95				
4Т	-	41.06 М	Т	4	4	4	4	4	4	4	3.6					
4Т	-	39.78 М	Т	4	4	4	4	4	4	3.97	3.45					
8Т	-	21.78 М	Т	8	8	8	6.85	5.56	4.65	3.97	3.45					
4Т	-	40 М	Т	4	4	4	4	4	4	4	4					
8Т	-	22.57 М	Т	8	8	8	7.13	5.8	4.85	4.15						
4Т	-	35 М	Т	4	4	4	4	4	4	4						
8Т	-	22.76 М	Т	8	8	8	7.2	5.85	4.9							
4Т	-	30 М	Т	4	4	4	4	4	4							
8Т	-	22.92 М	Т	8	8	8	7.26	5.9								

Другие конфигурации



Телескопический кран



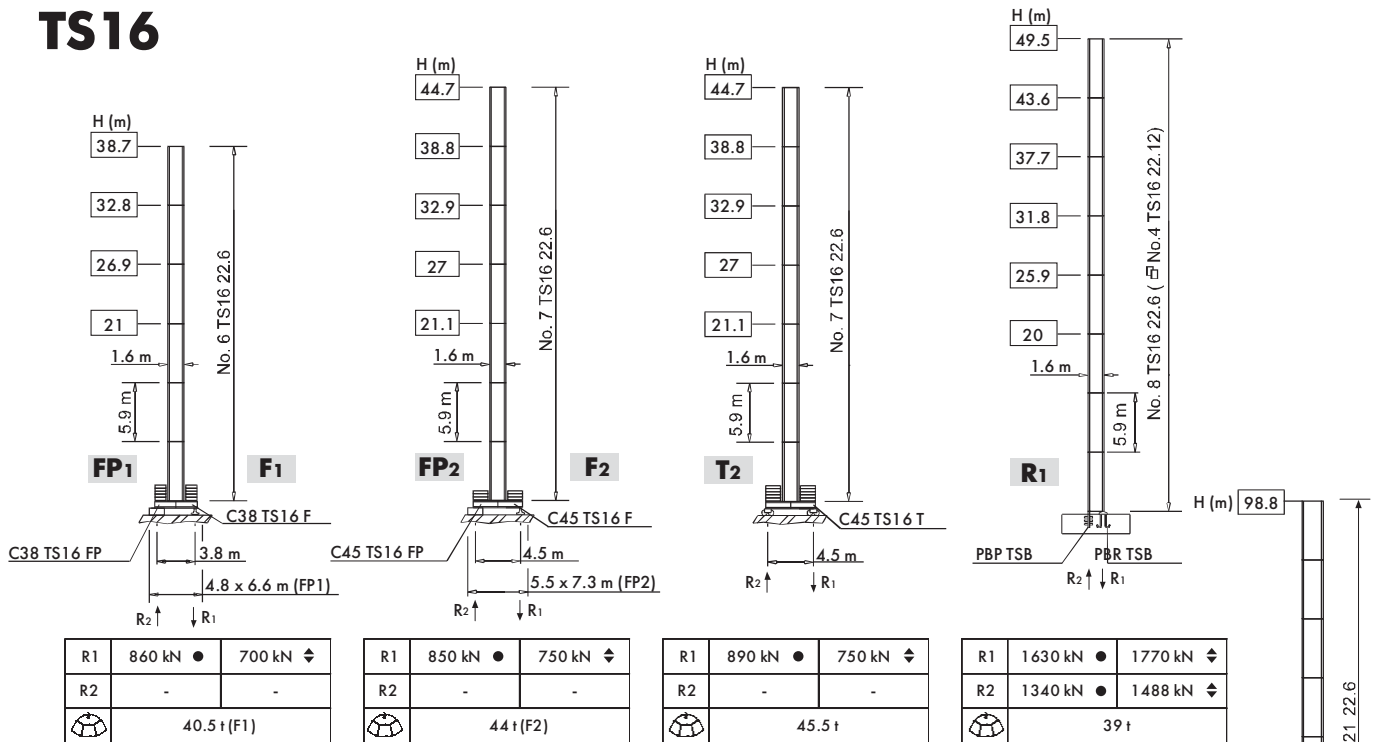
Кран, прикрепленный к объекту

Телескопический кран недоступен (только с башней TS21)

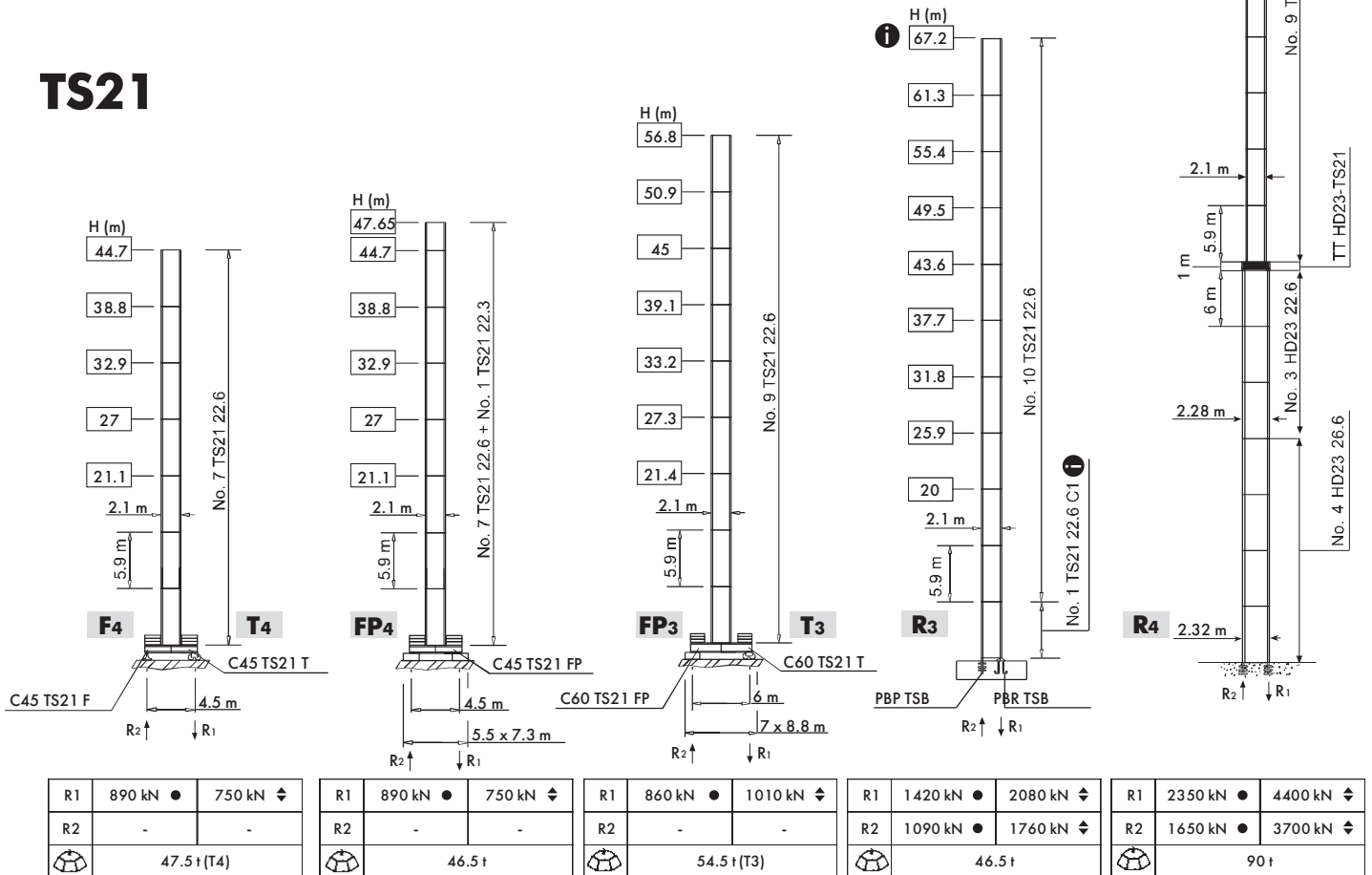
	TS16 R1	TS21 R3	TS21 R4
	m		
A _{min/max}	30 / 36	30 / 45	45 / 75
B _{min/max}	17.7 / 23.6		
C _{max}	24	35	35
H _{max}	i		

Башня

TS16



TS21



- H** Максимальная высота под крюком
- При эксплуатации
- ◆ Без эксплуатации
- Без нагрузки, без противовеса, максимальная стрела и максимальный вес
- Альтернатива

Механизмы

70 кВА*	400 В – 50 Гц / 460 В – 60 Гц	2000/14/CE

* Кран без оборудования для перевозки

		м/мин	т	кВт		
	30 AFC 40 D2 F12 30 AFC 40 D1 F12 LB (VARIANT)		0 ⇨ 3	4	30	278 m (D2 F12) 350 m (D1 F12 LB)
			3 ⇨ 10	4		
			10 ⇨ 41	4		
			41 ⇨ 66	2.38		
			66 ⇨ 82	1.86		
			0 ⇨ 1.5	8		
			1.5 ⇨ 5	8		
			5 ⇨ 20.5	8		
			20.5 ⇨ 33	4.76		
			33 ⇨ 41	3.72		

	DVF 3 5 D1 (Variant)	0 ⇨ 6 ⇨ 32 ⇨ 64 м/мин		5 кВт
	SSR 2 2 65	0.7 об/мин (50 Гц)	0.84 об/мин (60 Гц)	2 x 65 Нм
	▲ TAD 2 RP 2M4	0 – 24 м/мин		2 x 4 кВт
	● TAD 2 RG 4M3			4 x 3 кВт

	▲	●
	Максимальная Н [м]	
T ₂	38.8	> 38.8
T ₃	39.1	> 39.1
T ₄	38.8	> 38.8

- Подъем
- Перемещение
- Поворот
- Передвижение
- Указания по уровню шума
- Проконсультируйтесь с нами
- Потребляемая мощность
- Источник питания

Gru Comedil s.r.l.

A Terex Company



Divisione Automontanti

Via S. Egidio 42/A, 33074 Fontanafredda (PN) - Italy
Tel. (+39) 0434 567 311 - Telefax (+39) 0434 998631

Via Alessandrina, 25 - 20095 Cusano Milanino (MI) - Italy
Tel. (+39) 02 613 16011 - Telefax (+39) 02 613 16034

Internet e-mail: info@comedil.com
Internet home page: www.comedil.com

Internet e-mail: info.CBR@comedil.com